

附件 2

2019 年全国旅游管理专业 师资培训班学员手册

主办单位：中国旅游协会旅游教育分会

承办单位：南开大学旅游与服务学院

2019 年 7 月 11 日—18 日

中国·天津

一、培训目标与承办院校

由中国旅游协会旅游教育分会主办、南开大学旅游与服务学院承办的 2019 年全国旅游管理专业师资培训班，旨在利用承办院校在旅游管理教育上的学科专长、师资优势以及广泛的行业企业资源，让全国旅游教育相关院校的中青年骨干教师有机会了解和把握旅游管理学科的最新成果与动态，拓宽旅游教育视野，从而进一步提高教学水平。

今年适逢南开大学百年校庆，百年华诞之际，学校各部门总结办学成果、展示南开品格，以一系列高端学术和文化交流活动，欢迎社会各界人士走进南开。本次培训班充分运用百年校庆系列活动，并发挥南开大学在旅游教育与科研上的深厚底蕴，为学员奉献一场既代表全国最高水平，又具有南开大学特色的培训盛宴。培训班师资汇集南开大学旅游学科知名教授邱汉琴，南开大学教学名师李霞，深受学生喜爱的教育教学新锐教师孟繁强、张坤，在品牌课程建设和教育教学方法上进行分享。同时邀请到旅游教育领域有重要影响力的保继刚、田里、何建民、张捷、白凯教授和旅游教育领域新青年教师张宏磊老师助阵。培训内容涉及《旅游教育发展：现状、问题与方向》、《旅游经济效应研究》、《〈旅游消费者行为学〉教学内容选择与结构框架建议》、《旅游规划文化创新及〈旅游规划原理〉教学刍议》、《旅游接待业的教学体系与发展趋势》、《基于 O_AMAS 有效教学建设四有课堂》、《南开大学旅游教育教学创新分享系列课程》、《旅游青年教师学术发展》等，并安排丰富多样的现场教学、课堂观摩、师生座谈、实践考察等

活动。

本次 2019 年全国旅游管理专业师资培训班通过丰富、务实、高效的培训活动，为旅游管理教育提供品牌课程建设和教育教学方法的提升培训，推动国内旅游教育水平提升。同时搭建旅游管理专业师资交流平台，为提升我国旅游学科青年教师成长做出有益助力。

南开大学是敬爱的周恩来总理的母校，是全国综合性重点大学最早开办旅游本科专业的高校(1981 年)，是第一批旅游管理科学硕士、专业硕士、旅游管理博士学位授予权单位，全国旅游管理硕士专业学位教育指导委员会秘书处单位。旅游与服务学院成立于 2010 年，设有旅游市场、旅游企业、旅游生态、旅游信息、服务与休闲、会展经济与管理六个专业方向，以及中国旅游市场与目的地营销研究中心、中美旅游研究中心、中国旅游人力资源与职业开发中心、中国海洋旅游研究中心、旅游规划协同创新中心、南开大学休闲农业与乡村旅游研究中心、丝路旅游研究中心、中国太平洋学会海洋旅游专业委员会等多个重要研究平台。在国家旅游形象与营销、旅游扶贫、休闲农业与乡村旅游、旅游产业融合、国家公园、MTA 教育、入境旅游、红色旅游与旅游外交、海洋旅游、旅游行业协会治理等领域积累了丰富的研究成果。2015 年 7 月，由南开大学牵头，中山大学、国家信息中心、国家旅游产业科技创新工程中心共同参与组建的我国首个旅游协同创新中心——现代旅游业发展协同创新中心正式成立，现代旅游业发展协同创新中心围绕旅游行业和产业发展的需要努力建设成行业产业发展前瞻平台、旅游业共性技术研发重要基地、旅游业高端

人才创新培养摇篮、全球性质的旅游科学知识型网络组织、面向重大需求的协同创新研究新机制。

二、培训守则

为建立良好的教学秩序，确保所有学员能“有所知、有所思、有所得”，特制定如下管理要求，请各位学员自觉遵守。

- （一）敬请严格遵守培训日程安排，不迟到早退。
- （二）不得带其他与培训无关的人员进入课堂。
- （三）请至少提前五分钟进入上课地点。
- （四）课堂禁止吸烟，若有需要请移步楼宇之外。
- （五）请将手机调至静音状态，严禁在座位上接听电话。
- （六）请勿在课堂上随意见论、喧哗走动、随意进出。
- （七）不得无故缺课，如确因特殊情况需请假，应提前向总负责人申请。
- （八）上课时穿着应整洁、得体，严禁穿拖鞋、背心和其他不雅服饰，严禁在上课期间吃零食。
- （九）主题讲座和专题讨论期间注意文明礼貌，言辞得体。
- （十）请学员认真做好笔记。如确需培训课件者，请课后自行通过邮件或电话联系授课教师，不宜当面索取。
- （十一）请妥善保管随身贵重物品，注意人身及财产安全。

三、培训日程安排

本次培训课程体系分为两大模块，“教育教学方法”模块侧重于培养与提升学员的教育教学综合能力；“品牌课程建设”模块侧重于

强化学员针对具体专业课程的理解，提升实际教学能力。

（一）教育教学方法

日期	时间		主讲/发言嘉宾	课程或活动	地点
7月11日	全天		学员报到/入住		1楼大厅
7月12日 (周五)	上午	9:00—10:00 (含茶歇)	欢迎仪式 &领导致辞&集体合影		1楼大厅
		10:00—12:00	保继刚（中山大学）	旅游教育发展：现状问题与方向	111教室
	下午	14:00—17:00 (茶歇一次)	田里（云南大学）	旅游经济效应研究	111教室
7月13日 (周六)	上午	9:00—12:00 (茶歇一次)	李霞（南开大学）	基于O_AMAS有效教学建设四有课堂	111教室
	下午	14:00—16:00 (茶歇一次)	孟繁强（南开大学）	高质量旅游本科教育的认识与实践	111教室
7月14日 (周日)	上午	南开大学百年校史主题展参观和天津历史文化街区考察，中午在外用餐			
	下午	“百年天津”考察路线：天津规划博物馆、天津古文化街、鼓楼、海河风光带、晚上在外用餐			
7月15日 (周一)	上午	9:00—12:00 (茶歇一次)	张宏磊(南京大学)	理想照进现实：我们旅游青年老师的学术发展	111教室
	下午	14:00—16:00 (茶歇一次)	张坤（南开大学）	实践教学的理念、方法与在旅游课堂上的应用	111教室

(注：111教室、1楼大厅位于旅游与服务学院楼内)

（二）品牌课程建设

日期	时间		主讲/发言人	课程或活动	地点
7月16日 (周二)	上午	9:00—12:00 (茶歇一次)	邱汉琴(南开大学)	数字化学习与旅游 品牌课程建设	111教室, 340 教室
	下午	14:00—17:00 (茶歇一次)	张捷(南京大学)	旅游规划文化创新 及《旅游规划原理》 教学刍议	111教室
7月17日 (周三)	上午	9:00—11:00 (茶歇一次)	白凯(陕西师范大 学)	《旅游消费者行为 学》教学内容选择 与结构框架建议	111教室
	下午	14:00—17:00 (茶歇一次)	何建民(上海财经 大学)	旅游接待业的教学 体系与发展趋势	111教室
	下午	培训班闭幕式			
7月18日 (周四)	全天	津滨海新区科技考察(科大讯飞、空客等)中午在外用餐。			

(注：111教室、340教室位于旅游与服务学院楼内)

四、师资团队（按授课顺序）

1. 保继刚——中山大学旅游学院教授
2. 田里——云南大学工商管理与旅游管理学院教授、党委书记
3. 李霞——南开大学外国语学院副教授、副院长
4. 孟繁强——南开大学旅游与服务学院副教授
5. 张宏磊——南京大学地理与海洋科学学院副教授
6. 张坤——南开大学旅游与服务学院讲师
7. 邱汉琴——南开大学旅游与服务学院教授、院长
8. 张捷——南京大学地理与海洋科学学院教授
9. 白凯——陕西师范大学教授
10. 何建民——上海财经大学商学院教授

五、专家简介

1. 保继刚：中山大学旅游学院教授，博士生导师，教育部长江学者特聘教授，国际旅游研究院会士，联合国世界旅游组织专家，加拿大滑铁卢大学（University of Waterloo）博士。现任联合国世界旅游组织旅游可持续发展观测点管理与监测中心主任、中山大学旅游发展与规划研究中心主任、中国旅游改革发展咨询委员会委员、中国旅游协会旅游教育分会会长。主要研究领域为旅游地理、旅游可持续发展、主题公园、旅游规划。

2. 田里：云南大学工商管理与旅游管理学院书记、教授、博士生导师，现任中国旅游协会旅游教育分会副会长，中国旅游研究院学术委员、云南大学旅游管理重点学科学术带头人，旅游管理国家特色

专业项目主持人。出版《现代旅游学导论》、《旅游管理学》、《云南旅游经济发展探索》、《旅游经济研究》、《旅游经济学——旅游与饭店管理专业规划教材》、《旅游经济学》、《生态旅游》等多部教材，主要研究方向为旅游经济管理、旅游开发与规划。

3. 李霞：南开大学外国语学院副院长，公共英语教学部主任，副教授、博士。国家级视频公开课“圣经与欧洲文明”课程主讲教师。天津市优秀教学团队“国际化人才培养教学团队”带头人。南开大学“教学名师”。第十届天津市高校青年教师教学基本功竞赛英语类一等奖。南开大学有效教学团队（NKET）带头人。南开大学有效教学系列课程项目总负责人。主要研究方向：高等教育课程设计与教学实施，跨文化交际教学

4. 孟繁强：南开大学旅游与服务学院副教授，南开大学企业管理博士、产业经济学博士后，现任旅游市场系主任、海南国际旅游岛发展研究院副院长，主要研究方向为服务业人力资源管理、旅游企业管理和基础旅游学。近年参与和主持了国家自然科学基金项目、科技部发展计划司统计项目、教育部人文社科基金项目等多项国家级项目，主讲《领导力》、《组织理论》《人力资源管理》课程，具备丰富的企事业中高层领导培训经验。

5. 张宏磊：南京大学地理与海洋科学学院副教授，南京大学地理学博士，主要以旅游产业（要素）空间结构与持续发展动力机制为研究对象，重点开展人文与经济地理学、旅游地理学微观机理的探讨；以旅游者行为决策过程、空间行为及旅游体验等为研究对象，开展消

费者行为、认知行为地理学等理论与模式的探索；在区域旅游规划、区域发展和城乡规划等领域开展人文地理学理论方法和应用实践的研究。

6. 张坤：南开大学旅游与服务学院讲师，德国卡塞尔大学博士，天津市 131 人才，主要研究方向为景观生态规划设计、旅游规划设计。现主持国家自然科学基金项目青年科学基金项目 1 项，南开大学国情社情研究 1 项，全英授课改革项目 1 项，发表学术成果 13 篇，其中英文专著 1 本，外文书籍章节 1 篇（德语）。主讲 MTA 课程包括《景观生态规划》、《旅游规划》、《旅游目的地规划与管理》等，深受学生好评。

7. 邱汉琴：南开大学旅游与服务学院教授、院长，英国思克莱德大学（University of Strathclyde）博士。主要研究领域为国际旅游研究、消费者行为和中国酒店与旅游发展政策研究。同时兼任浙江大学、天津商学院、美国俄克拉荷马州立大学客座教授，华南理工大学讲座教授、顺德职业技术学院荣誉教授、中山大学教学管理顾问等。

8. 张捷：南京大学地理与海洋科学学院教授，博士生导师，南京大学旅游研究所所长，宁波大学-昂热大学联合学院/中欧旅游与文化学院特聘院长。社会兼职包括中国地理学会旅游地理专业委员会主任、教育部旅游管理专业教学指导委员会副主任、IGU（国际地理联合会）旅游休闲与全球变化专业委员会荣誉委员、国际旅游研究会（ITSA）副主席、中国地质学会洞穴委员会副主任、中国林学会自然与文化遗产分会常务理事等。研究方向包括自然遗产研究与评价、旅

游地理与旅游规划、信息地理和书法地理、喀斯特地貌、文化地理。

9. 白凯：陕西师范大学教授，博士生导师，2003 年法国南特大学（UNIVERSITE DE NANTES）企业管理学院（IAE）获得管理学硕士学位；2007 年陕西师范大学旅游管理专业获得管理学博士学位；2010~2013 年，北京大学光华管理学院市场营销系从事博士后研究工作。入选原国家旅游局“旅游业青年专家培养计划”及陕西高校人文社会科学青年英才支持计划。现任陕西师范大学旅游系主任，陕西省旅游信息化工程实验室主任，陕西省决策咨询委员会委员，商洛市决策咨询委员会委员，中国地理学会旅游地理专业委员会委员，中国地理学会文化地理专业委员会委员。主要研究旅游行为、旅游营销、文化地理。

10. 何建民：上海财经大学商学院文化旅游会展研究中心主任，教授，博士生导师。华东师范大学经济学学士、复旦大学西方经济学硕士、复旦大学产业经济学博士，奥地利国际旅游管理专家证书获得者，国务院特殊津贴专家。荣获教育部、人事部颁发的全国优秀教师奖，宝钢优秀教师奖。教育部高等学校旅游管理类专业核心课程《旅游即接待业》教学大纲编写者，全国 MTA 教指委旅游管理专业学位研究生核心课程《旅游产业经济分析》指南编写组召集人，我国旅游企业与旅游产业研究著名专家，上海市迪士尼项目国家评审专家，上海迪士尼开业一周年经济社会效益评审专家组组长。

六、课程简介

（一）教育教学方法模块

1. 保继刚（中山大学）——旅游教育发展：现状、问题与方向

中国旅游教育发展 40 年，已成为全球旅游管理专业规模最大的国家。放眼 40 年旅游教育，它处在什么水平和阶段上？教育、教学、教材的哪些问题值得我们高度重视和深刻思考？本课程将围绕上述问题一一探讨。

2. 田里（云南大学）——《旅游经济效应研究》

本课程将在系统归纳旅游经济学基本原理和授课思路的基础上，结合我国旅游业发展实践和研究心得，与大家分享旅游产业与经济运行中的问题、挑战、趋势与策略的思考和体会，促进旅游经济课堂教学内容的深化、形式的活化和效果的优化。

3. 李霞（南开大学）——《基于 O-AMAS 有效教学建设四有课堂》

基于南开现实，传承南开文化，解决南开问题，南开有效教学团队（NKET）自主研发 O-AMAS 有效教学模型。O-AMAS 有效教学模型包括教学目标设计（Objective）、迅速激活（Activation）、多元学习（Multi-learning）、有效测评（Assessment）、简要总结（Summary, S）五个环节。模型以学生学习结果(outcome)为导向，以师生良性互动为驱动力，通过百余种互动活动，引导学生主动学习、深度学习，从教学方法、教学技术、教学组织与管理等多个层面，实现教学目标深度渗透，教学对象深度参与，教学方法有章可循，教学效果可见可控，提升学生学习体验，建设学生“脸上有笑，眼里有光，过程有趣，学习有效”的“四有”课堂。

4. 孟繁强（南开大学）——高质量旅游本科教育的认识与实践

深化产教融合是我国旅游高等教育改革的必然趋势。旅游教育始于 20 世纪 40 年代，专业教育与职业资格紧密结合。本课程将通

过分享日本、台湾、英国等地的旅游本科教育，阐述产教融合条件下学校与企业对接、专业与产业对接、课程内容与职业标准对接、教学过程与生产过程对接以及学历证书与资格证书对接的做法及意义。

5. 张宏磊（南京大学）——理想照进现实：我们旅游青年老师的学术发展

随着知识经济时代的到来，知识被认为是竞争优势的来源之一。如何知识创新、提高知识创新绩效受到越来越多的关注。旅游学科青年教师的科研合作与知识创新绩效紧密相关。本课程将从科研合作、知识流动、社会网络等角度，结合实际情况，探讨旅游青年教师的成长。

6. 张 坤（南开大学）——实践教学的理念、方法与在旅游课堂上的应用

当前，大部分高校旅游教育专业实践教学体系存在本科教学模式对专业实践有所限制、实践教学与理论教学结合度不够、实践教学安排的系统性不足、实践过程管理松散等问题。本课程将结合实践教学理论和教学案例，分析实践教学各环节的详细设计方法，从参与实践的层次和幅度上思考实践教学应用于旅游学科教学的路径。

（二）品牌课程建设模块

1. 邱汉琴（南开大学）——《数字化学习与旅游品牌课程建设》

当今信息技术迅速发展，人类已进入一个现实空间与虚拟空间交织融合的时代。运用数字化工具参与信息社会活动，解决生活、

学习和工作中的问题成为人们的常态思维和行为方式。南开大学在信息技术与教育深度融合的背景下，专门成立数字化教学研发中心，推动在线课程研发和品牌课程建设。本课程将分享南开大学在数字化学习上的实践。

2. 张捷（南京大学）——《旅游规划文化创新及《旅游规划原理》教学刍议》

旅游规划是旅游专业重要应用实践，也是“中国旅游研究任务导向型特色”的重要依托。作为高校旅游管理专业，旅游规划是重要选修课程。国内现在已经有“旅游地理与旅游规划”、“旅游管理与规划”等博士专业点或研究方向。如何从旅游规划的基本概念出发，衔接国内旅游研究的最新进展，激发、拓展学生文创能力和旅游规划实践能力，是旅游规划课程的重要内容。本次课将在阐述旅游规划基本原理和课程教学基础上，对旅游景观（书法景观、声景观等）若干研究案例进行探讨。

3. 白凯（陕西师范大学）——《旅游消费者行为学》教学内容选择与结构框架建议

基于学习和研究经历，系统梳理国内外《旅游心理学》和《旅游消费者行为学》教材编写特点和内容，结合教材编写经历，重点呈现国内外类同教材编写的基本思想与框架结构，旅游者行为分析框架与一般消费者行为分析框架的区别，教学过程中研究问题的发现与延伸，教学知识疑问的研究化思路，从知识点安排、重点概念辨析、结构框架安排等多层面构筑全方位、多视角的《旅游消费者行为学》课程内容体系。

4. 何建民（上海财经大学）——《旅游接待业的教学体系与发展趋势》

旅游接待业是教育部高等学校旅游管理类专业的核心课程，该

课程为从事旅游管理专业的研究与实践工作提供了系统的理论基础与方法指导。本讲座将介绍旅游接待业的教学体系与发展趋势。

在旅游接待业教学体系方面，将包括：旅游接待业的构成与研究方法，旅游接待业发展的特点、标杆与环境趋势，旅游接待业的统计体系，旅游接待业的发展理念，将旅游接待业建成战略性支柱产业的路径，旅游接待业管理的各种组织，旅游接待业的市场结构-市场行为-市场绩效与合作竞争策略，旅游接待业的结构与优化，旅游接待业的公共服务体系，旅游接待业的高质量发展体系，旅游接待业的人才培养与学科建设，旅游接待业的安全质量管理。在旅游接待业的发展趋势方面，将包括：国际旅游接待业发展的趋势，中国旅游接待业发展的趋势。

七、交通服务

7月11日：因学员抵达时间不一，此次培训不安排接站服务，请学员自行安排交通抵达培训地点，详细交通指南附后。抵津后前往学院产生的交通费用可凭票现场注册时予以报销（仅报销公共交通费用）。

7月18日：统计学员离津时间后，在18日、19日安排3-4次集中送站服务，请学员提前做好离津计划。

详细交通信息如下：

1、公交线路

（1）天津站（天津东站）——南开大学津南校区

在天津站乘坐地铁3号线（南站方向），在营口道站下车，换乘地铁1号线（李楼方向），在华山里站下车（C出口），乘坐613路公

交车（613 路末班时间为 20：30），在南开大学新校西门站下车。

（2）天津西站（西站客运站）——南开大学津南校区

在天津西站乘坐地铁 1 号线（李楼方向），在华山里站下车（C 出口），乘坐 613 路公交车，在南开大学新校西门站下车。

（3）天津南站——南开大学津南校区

在天津南站乘坐地铁 3 号线（小淀方向），在天塔站（B 出口）下车，步行 500 米左右，在天塔公交车站乘坐 612 快线（612 快线末班时间为 21：00），在南开大学新校西门站下车。

（4）天津滨海国际机场——南开大学津南校区

在滨海国际机场乘坐地铁 2 号线（曹庄方向），在天津站下车，换乘地铁 3 号线（南站方向），在营口道站下车，换乘地铁 1 号线（李楼方向），在华山里站下车（C 出口），乘坐 613 路公交车，在南开大学新校西门站下车。

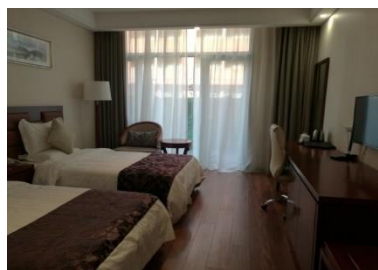
2、自驾路线

高德导航——设目的地为“南开大学津南新校区（西门）”，此门在雅深路上。南开大学旅游与服务学院位于进入西门后左侧第一座大楼。

八、住宿服务

津南校区的接待服务中心临近旅游与服务学院，拥有专家公寓和留学生公寓等 7 栋客房楼，各类客房 600 余间。专家公寓房价 318 元/间/天（标间，以实际价格为准），留学生公寓 268 元/间/天（标间，以实际价格为准）。培训单位已为学员提前预留房间，学员在报名回

执中勾选相应住宿安排，报到时领取房间卡即可入住。



九、餐饮服务

主办方为开班、结业两次正式仪式提供餐饮安排，其他时间就餐事宜由学员自理，主办方提供以下服务支持：

1. 与膳食中心协调好，学员刷支付宝即可。
2. 为学员提供校内就餐点导览。

十、南开大学津南校区地图



十一、工作人员联系方式

南开大学旅游管理专业师资培训班会务组

联系电话：022-23012909

022-23012938

邮 箱：8225741@nankai.edu.cn